

LIGNOFER®

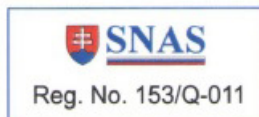


Katalóg výrobkov / Product catalog

KOVOVÝROBA A KOVOOBRÁBANIE

METAL MACHINING

www.lignofer.sk



Slovakia

CERTIFIKÁT

TÜV SÜD Slovakia s.r.o.
Certifikačný orgán systémov manažérstva
akreditovaný SNAS
osvedčenie o akreditácii č. Q-011
potvrdzuje, že organizácia

LIGNOFER

LIGNOFER spol. s r.o.
Petzvalova 18
SK – 917 02 Trnava
IČO: 31 417 922

zaviedla a používa
systém manažérstva kvality v oblasti

Zákazková výroba kovových výrobkov trieskovým obrábaním.

Auditom, správa č. **1063/20/15/Q/AS/R2**

bolo preukázané, že sú splnené
požiadavky normy


EN ISO 9001:2008

Certifikát je platný do **2018-09-14**

Registračné číslo certifikátu **Q 1063-2**

Bratislava, 2015-12-20




TÜV SÜD Slovakia s.r.o.
Certifikačný orgán systémov manažérstva
člen skupiny TÜV SÜD
Jašíkova 6, 821 03 Bratislava

PROFIL SPOLOČNOSTI / COMPANY PROFILE

Spoločnosť Lignofer spol. s.r.o. bola založená v roku 1992. Za dobu svojej existencie sa na trhu presadila v oblasti kovoobrábania a drevovýroby. V divízii kovoobrábania sa zaoberáme výrobou a opracovaním náhradných dielov na železničné vozne. Spoločnosť je od roku 2000 certifikovaná a vlastní certifikát kvality ISO 9001:2008.

Company Lignofer spol. s.r.o. was established in 1992. During its existence it has enforced itself on the market in the metalworking and wood processing. Metalworking division deals with production and machining parts for railway wagons. The company is certified since 2000 with ISO 9001:2008 standard.

VÝROBNÉ PROCESY / PRODUCTION PROCESSES

Všetky CNC stroje sú vybavené riadiacim systémom FANUC.

Sústruženie

Sústruženie prebieha na CNC strojoch Doosan PUMA 240B, Doosan PUMA 2000SY a Doosan LYNX 220 LSYA.

Frézovanie

Frézovanie prebieha na CNC strojoch Doosan MYNX NM410 a Doosan DNM 650.

Lisovanie

Výstredníkový lis FS 2, maximálny tlak 15t, ručný lis.

Tepelné spracovanie

Kalenie zabezpečujeme externým subdodávateľom.

Delenie materiálu

Pásová píla Bomar ergonomic 320.250 G, maximálna hrúbka deleného materiálu je 250 mm.

All CNC machines are equipped with FANUC control system.

Turning

Turning is performed on CNC machines Doosan PUMA 240B, Doosan PUMA 2000SY and Doosan Lynx 220 LSYA.

Milling

Milling is performed on CNC machines Doosan MYNX NM410 and Doosan DNM 650.

Pressing

Eccentric press FS 2, a maximum pressure - 15 tons, hand pressing.

Heat treatment

Hardening is provided by subcontractor.

Cutting material

Band saw Bomar Ergonomic 320.250 G, maximum thickness of cutted material is 250 mm.

VÝROBKY / PRODUCTS

V súčasnej dobe dodávame náhradné diely ako sú čapy, čapy RS/CS, púzdra, podložky, kliny, taniere RS/CS, kladky, poistné plechy, madlá, poistky, háky, príchytky, piesty tlmíča RS/CS, oporné krúžky, bodky zdrže, ozubené kolá, príložky, horné telesá klznice, dolné telesá klznice, pružiny, narážky, prevodnice, hraníky, spony závesu, vložky torny, závesky RS/CS, závesky brzdovej zdrže a mnohé iné.

Currently we supply spare parts such as pins, pins RS/CS, bushes, washers, brake block keys, spring caps RS/CS, rollers, locking sheets, handles, locks, hooks, clamps, damper pistons RS/CS, support rings, brake block holders, cogwheels, side bearer liners, side bearer tops, side bearer bottoms, springs, side bearer stops, banana links, bogie links, bogie suspension clamps, centre pivot liners, snap rings RS/CS, brake block hanger links and many others.



ČAPY / PINS



čap 24x76 / pin 24x76



čap 24x85 / pin 24x85



čap 24x97 / pin 24x97



čap 36x103 / pin 36x103



čap 40x103 / pin 40x103



čap 26x100 / pin 26x100



malý svorník / small pin



stredný svorník / medium pin



veľký svorník / large pin

RS/CS ČAPY / RS/CS PINS



RS čap 156 / RS pin 156



RS čap 044 / RS pin 044



RS čap 044 alt. /
RS pin 044 alt.



CS čap 055 / CS pin 055



CS čap 033 / CS pin 033



CS čap 033 alt. /
CS pin 033 alt.

RÔZNE ČAPY / VARIOUS PINS



Na objednávku dodávame aj čapy rôznych rozmerov a vlastností. /
We supply pins of different size and properties according to your order.

RÔZNE PÚZDRA / VARIOUS BUSHES



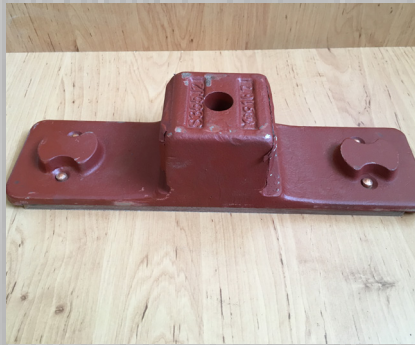
RÔZNE KLINY / VARIOUS BRAKE BLOCK KEYS



OSTATNÉ SÚČIASTKY / OTHER PARTS



Dolné teleso klznice /
Side bearer bottom



Horné teleso klznice /
Side bearer top



Pružina / Spring



Narážka / Side bearer stop



Príložka /
Side bearer liner



RS/CS tanier /
RS/CS spring cap



Záveska brzdovej zdrže /
Brake block hanger link



Bodka zdrže /
Brake block holder



Bodka zdrže dvojklátiková /
Brake block holder tandem



Oporný krúžok /
Support ring



Oporný krúžok s vybraním /
Support ring milled



Podložka / Washer



Ozubené kolá / Cogwheels



RS/CS piesty tmiča /
RS/CS damper pistons



Kladky / Rollers



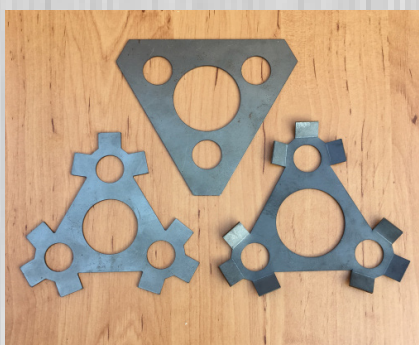
Konzola / Console



Záchytka dverí /
Door catch



Príchytky / Clamps



Poistné plechy /
Support rings



RS/CS Záveska /
RS/CS snap ring



Spona závesu /
Bogie suspension clamp



Poistka svorníka / Pin clip



Madlo / Handle



Vyrovnávacie pero /
Balancing pen



Skrutka s okom /
Bolt with eye



Ťahadlo / Rod



Mangány / Manganese



Záchytka dvojkolia /
Wheelset catch



Sedlo hraníka / Bearing



Hraník / Bogie link



Uzemňovacie lanko /
Grounding wire



Vreteno s maticou /
Spindle with nut



Článok závesu /
Intermediate bearing

KONTAKT / CONTACT

Adresa: Petzvalova 18, Trnava, 917 02, Slovenská republika

Email: kyselica@lignofer.sk / hudcovic@lignofer.sk

Telefón: +421 918 799 444 / 033 5350271

Web: www.lignofer.sk

Address: Petzvalova 18, Trnava, 917 02, Slovak republic

Email: kyselica@lignofer.sk / hudcovic@lignofer.sk

Telephone: +421 918 799 444 / 033 5350271

Web: www.lignofer.sk


ZSSK CARGO
Železničná spoločnosť Cargo Slovakia, a.s.
Úsek služieb ŽKV
Drieňová 24, SK-820 09 Bratislava

Evidenčné číslo: 116 V Bratislave dňa: 20.02.2015

POTVRDENIE
odbornej spôsobilosti
udelené

LIGNOFER spol. s r.o.
Petzvalova 18
917 02 Trnava
Slovenská republika

v súlade so Smernicou preverok odbornej spôsobilosti 3_S43_Smernica-10_2011_v1.1 Úseku služieb ŽKV.

Dodávateľ je odborne spôsobilý dodávať Železničnej spoločnosti Cargo Slovakia, a.s. produkty v nasledovných činnostiach:

Výroba a dodávka náhradných dielov pre nákladné vozne ZSSK CARGO

Platnosť potvrdenia je stanovená do: **18.02.2018**


pečiatka

Ing. Miroslav Lužák
riaditeľ Úseku služieb ŽKV


České dráhy, a.s.
Generální ředitelství
Odbor kolejových vozidel
Nábreží L. Svobody 1222
CZ - 110 15 Praha 1

Evidenční číslo: **925** V Praze dne: 20. 05. 2016

OSVĚDČENÍ O ZPŮSOBILOSTI
DODAVATELE
vydané pro

LIGNOFER spol. s r.o.
Petzvaldova 18
SK-917 02 Trnava
Slovenská republika
IČ: 31417922

Výše uvedená organizace prokázala, že je ve smyslu předpisu ČD V6/2 způsobilá provádět pro České dráhy, a.s. a jejich dceřiné společnosti:

1. Výrobu a dodávky dílů železničních kolejových vozidel, spadajících do oblasti „Bezpečnostné relevantných aspektů“, stanovených předpisem ČD V6/1 ve znění pozdějších předpisů, kovoobráběčstvím (díly nákladních vozů – díly pojezdu, madla, čepy, pouzdra, klíny apod.)

za těchto podmínek:

a) při shora uvedené činnosti musí být dodržována ustanovení platných předpisů Skupiny ČD, příslušných norem, ustanovení Vyhlášky SÚJB 307/2002 Sb. ve znění pozdějších předpisů, použita platná a schválená technická dokumentace včetně Technických podmínek a využívány kooperace uvedené v Příloze č. 1 tohoto Osvědčení,

b) kooperace musí být prováděny pouze s organizacemi, vyhovujícími předpisu ČD V6/2 ve znění pozdějších předpisů,

c) Odbor kolejových vozidel GR ČD, a.s. si vyhrazuje právo provedení mimořádného zákaznického systémového auditu a případně následně omezení rozsahu činnosti nebo zrušení tohoto Osvědčení,

d) při shora uvedené činnosti nesmí dodávatel porušit § 17 a následně Obchodního zákoníku č. 613/91 Sb. ve znění pozdějších předpisů. Předmět obchodního tajemství ve smyslu § 17 a následních Obchodního zákoníku č. 613/91 Sb. ve znění pozdějších předpisů není součástí zkoumání technické způsobilosti dodávatele,

e) při shora uvedené činnosti nesmí organizace využívat svařování, a to ani v kooperaci,

f) v případě nutnosti defektoskopické kontroly dílů železničních kolejových vozidel nebo jejich podsestav musí být tato činnost prováděna pouze v kooperaci s oprávněnou organizací ve smyslu platných předpisů,

g) zákaznický produktový audit se provádí dle předpisu ČD V 6/1 ve znění pozdějších předpisů.

Vydané Osvědčení ruší současně Osvědčení číslo 925 ze dne 18. 11. 2013
Platnost Osvědčení je stanovena do: 31. 05. 2019


Za Odbor kolejových vozidel GR ČD, a.s.